

PIANO DI ILLUMINAZIONE
 PI (L.R. n. 19 del 29.09.2003)

Società promotrice:




arch. Enrico Zucatelli

Rilievo impianti:




Ing. Giovanni Monta

Progettista illuminotecnico:



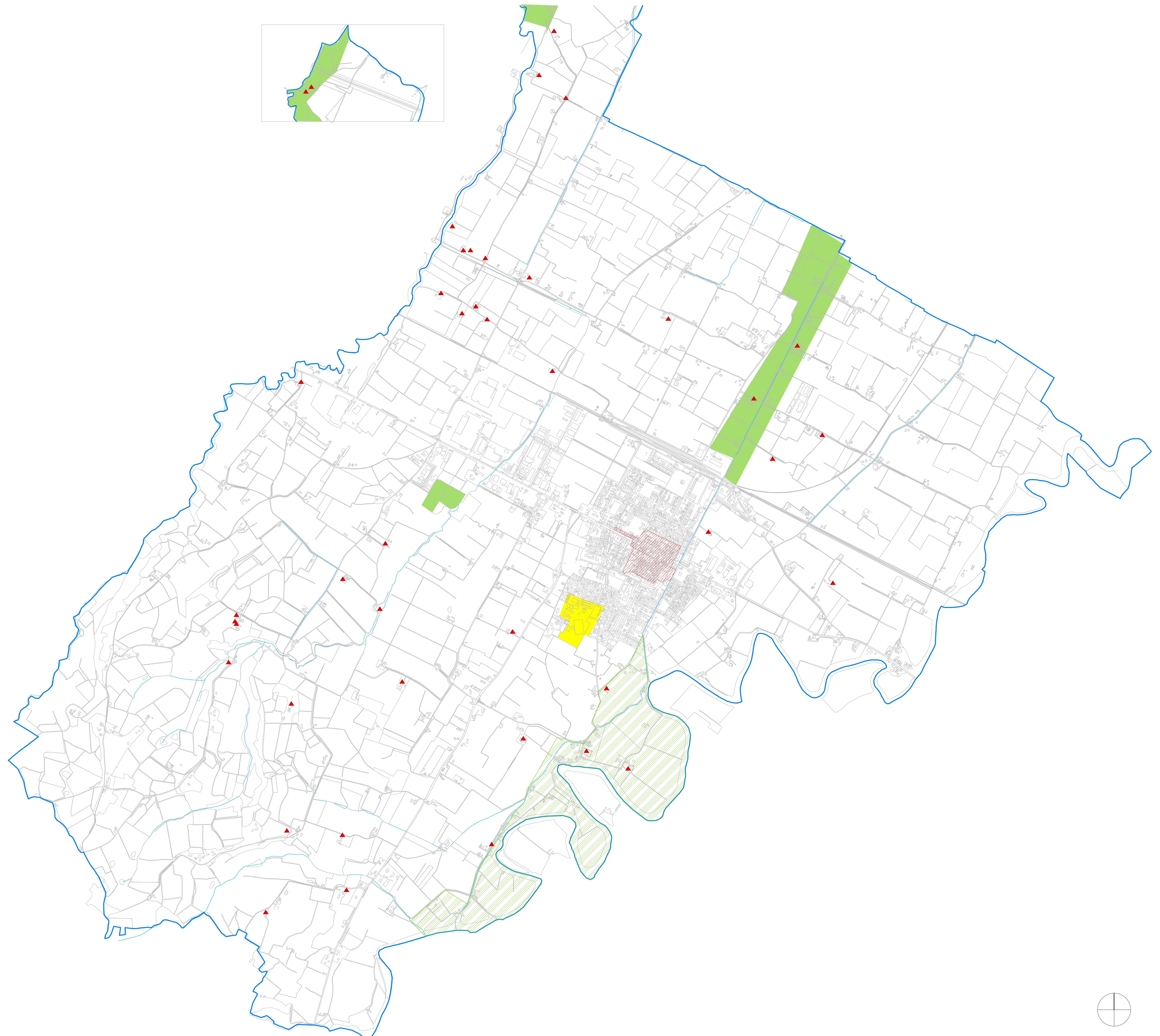
COMUNE CASTEL BOLOGNESE








Ing. Mauro Vinco

Titolo elaborato: **TAVOLA 4. ZONE A PROTEZIONE SPECIALE ED ELEMENTI PUNTUALI**

Scala: **Scala 1:10.000**

Rev.	Data	Descrizione	Eseguito	Controllato	Approvato
00	11/09/2015				
01					
02					
03					



- LEGENDA**
-  Zona Centro Storico
 -  Edifici sottoposti a vincolo della Soprintendenza
 -  Parco Fluviale
 -  Tutela Paesaggistica
 -  Inquinamento Luminoso
 -  Orografia
 -  Confine Comunale

La zonizzazione serve per identificare aree in cui intervenire o uniformare l'illuminazione pubblica e privata.
 Per una zonizzazione a finalità urbanistica Regolatore Generale.
 Le zone perimetrate sono aree a destinazione d'uso prevalente (non assoluta) e per eventuali aggiornamenti si rimanda sempre al P.R.G. e relativi piani di attuazione urbanistica.

